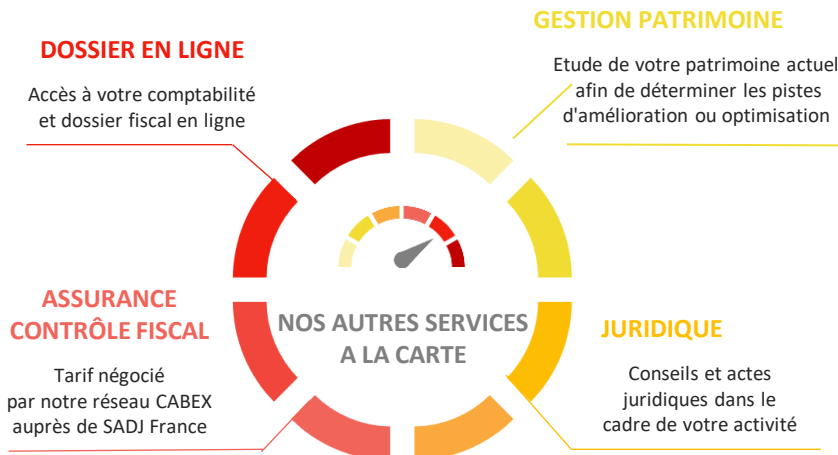




## Offre spéciale Infirmiers

Nos missions	Essentiel	Performance	Expert
Bilan annuel – mission tenue des comptes (saisie et établissement des comptes annuels)	✓	✓	✓
Rendez vous annuel de présentation des comptes et conseil	✓	✓	✓
Déclaration 2035, tableaux à destination des OGA	✓	✓	✓
Déclarations fiscales périodiques : - Cotisation foncière des entreprises (CFE) : télèrèglement - Honoraires et commissions versés (DAS2)	✓	✓	✓
Cotisations sociales : - Déclarations des revenus professionnels : URSSAF, CARPIMKO - Calcul prévisionnel des cotisations suite au revenu définitif connu	✓	✓	✓
Déclaration des revenus personnels (2042)		✓	✓
Etude et conseil sur votre protection sociale (retraite, prévoyance, maladie)			✓
<b>Tarif indicatif *:</b>			
- <b>Installé</b>	<b>1150 €</b>	<b>1 300 €</b>	<b>1 500 €</b>
- <b>Remplaçant</b>	<b>1050 €</b>	<b>1 400 €</b>	<b>1 600 €</b>
- <b>Exercice en commun (SCM, SCP et SEL)</b>	<b>Devis personnalisé</b>	<b>Devis personnalisé</b>	<b>Devis personnalisé</b>

Les tarifs sont présentés HT sur une base annuelle



Deux sites à Montpellier Ouest et Est :



**Lavérune :**  
Centre d'affaires le Gua  
3 rue de l'industrie

**Vendargues :**  
720 Avenue de Montpellier



**04 67 47 36 42**